

Калибратор ML-BBRS-78



Описание продукта

Калибратор ML-BBRS-78 представляет собой излучатель в виде модели абсолютно черного тела (АЧТ) и используется для калибровки устройств измерения температуры. Может использоваться для калибровки системы ИК-излучения, измерения излучательной способности материала, измерения параметров ИК-датчика и передачи температуры между ИК-излучателем и тепловизионным устройством. При использовании калибратора обеспечивается измерение температуры с высокой точностью.

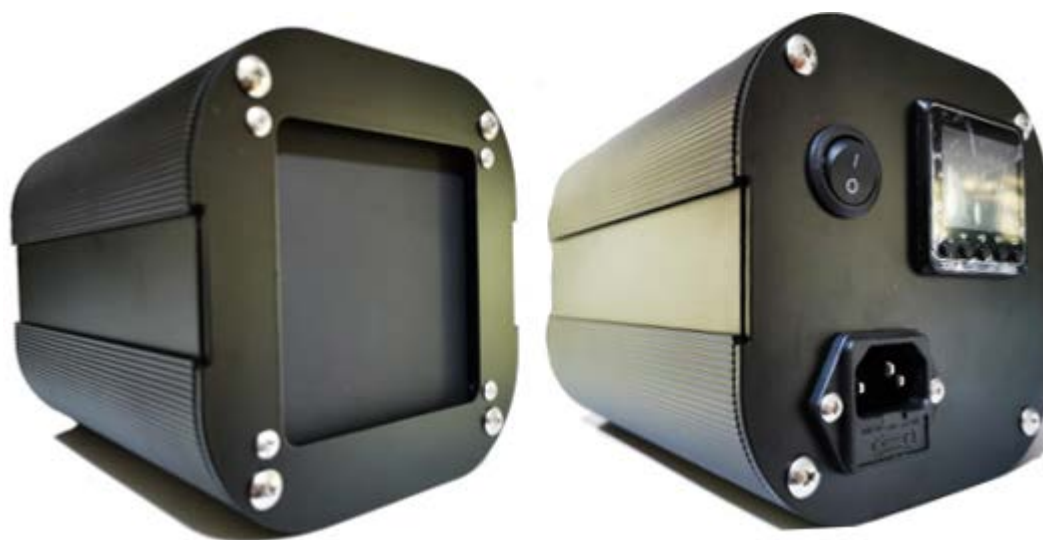


Рисунок 1 – Внешний вид устройства ML-BBRS-78

Преимущества продукта

- Калибровка тепловизионных устройств с высокой точностью;
- Поддержка различных настроек температуры;
- Высокая точность и стабильность;
- Простая калибровка и коррекция температуры;
- Высокая помехоустойчивость

Технические характеристики

- Температурный диапазон: 35°C~45°C;
- Излучательная способность: 0,97±0,02;
- Разрешательная способность :0.1°C;
- Зона излучения: 78мм×78мм;
- Температурная стабильность: ± (0.1~0.2) °C;
- Температурная однородность: ± 0.2 °C;
- Входные характеристики: 220 В переменного тока 50 Гц;
- Габаритные размеры: 240мм×110мм×150мм;
- Масса: 2 кг;
- Условия эксплуатации: Температура 0°C-30°C;
Влажность≤65%

Инструкция

- 1) Подключить устройство к источнику питания. Включить устройство (загорается световой индикатор).
- 2) Заводское значение температуры по умолчанию составляет 35 °C, и температура автоматически повышается до 35 °C при включении машины. Если во время использования установлены другие температурные точки, то при следующем включении машины температура автоматически поднимется до последней заданной температуры.
- 3) Установка температуры: в окне регулировки параметров (см. Рисунок 2) при помощи стрелок установите необходимые значения. После корректировки дождитесь установления заданных значений (не более 5 минут).
- 4) Запрещается самостоятельно изменять параметры, если в этом нет необходимости.
- 5) При повторном использовании калибратора спустя продолжительное время необходимо позволить устройству прогреться в течение 30-45 минут перед его дальнейшим использованием.
- 6) После каждого использования необходимо отключать питание прибора.
- 7) Не рекомендуется прикасаться к поверхности источника облучения руками или протирать её тканью. Поверхностное покрытие можно аккуратно протереть мягкой щетинной щеткой.

8) При длительном неиспользовании калибратора рекомендуется накрывать устройство защитным чехлом, чтобы предотвратить попадание пыли на поверхность облучателя.



Рисунок 2 – Окно регулировки параметров

Предупреждение

- Перед использованием, пожалуйста, проверьте, достаточно ли места вокруг. Нижняя и задняя части устройства представляют собой зону рассеивания тепла. При его использовании обратите внимание на очистку от посторонних предметов, которые легко всасываются, чтобы предотвратить повреждение устройства.
- Калибратор можно использовать как в лаборатории или измерительной комнате, так и на производственной площадке.
- Во время использования прибор следует размещать горизонтально на столе. При установке калибруемого прибора он должен находиться на определенном расстоянии от мишени калибратора. В то же время предметы должны находиться на одной оси.
- Для обеспечения точности измерения температуры, пожалуйста, поместите калибратор температуры поверхности в стабильную температурную среду. Идеальная температура окружающей среды составляет 10 °C ~ 25 °C.
- Калибровку следует проводить максимально плавно, обеспечивая ровный переход от малых температур к высоким (и наоборот). В случае перегрева или переохлаждения

стоит прервать испытание и дождаться, пока температура калибратора приблизится к комнатной температуре, прежде чем продолжить испытание.

- Перед установкой или перемещением прибора, пожалуйста, выключите питание, чтобы избежать несчастных случаев, таких как поражение электрическим током.
- При использовании в полевых условиях вилка питания должна быть надежно заземлена.
- Не разбирайте компоненты самостоятельно. Если есть какие-либо проблемы, пожалуйста, свяжитесь с нами, и мы пришлём профессионалов для ремонта.

Постпродажное обслуживание:

На продукт распространяется годовая гарантия и пожизненное техническое обслуживание.

Онлайн служба технической поддержки: наши профессиональные инженеры оперативно помогут клиентам с техническими проблемами.